

# Turiec – Martin

termín 23.-28.7.2023

**Program:** Poznávanie Turca, Martin – múzea a galérie, Národný cintorín. Jahodnícke háje - Múzeum slovenskej dediny, Martinské hole – Veľká lúka, Teplické serpentíny – unikátny systém siedmych rybníkov dômyselne prepojený vodnými serpentínami a kaskádami do Turčianskej Štiavničky, Veľká Fatra – Gaderská dolina, Blatnický hrad, jaskyňa Mažarná, Tlstá a Ostrá, Mlynčekovo, Lysec – chata Lysec, plavba po Váhu, Šútovo – Šútovské jazero, Šútovský vodopád.



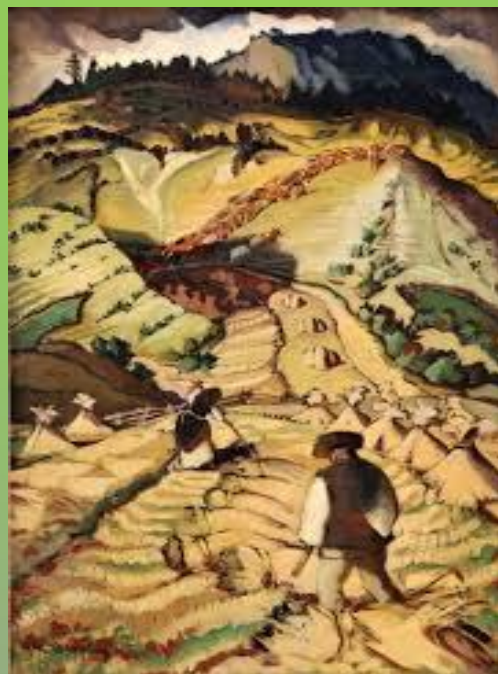
## *Ubytovanie účastníkov*

útulný penzión „Čierna pani“ neďaleko hlavného námestia v Martine, iba kúsok od múzea Martina Benku, Matici slovenskej a Prvého slovenského Gymnázia.



# *Múzeum Martina Benku*

Dom maliara Martina Benku (1888 – 1971) je udržiavaný a zachovaný v autentickej podobe. Približuje nám život a výtvarné dielo jedného z najvýznamnejších umelcov slovenskej výtvarnej moderny.



# *Národný cintorín Martin*

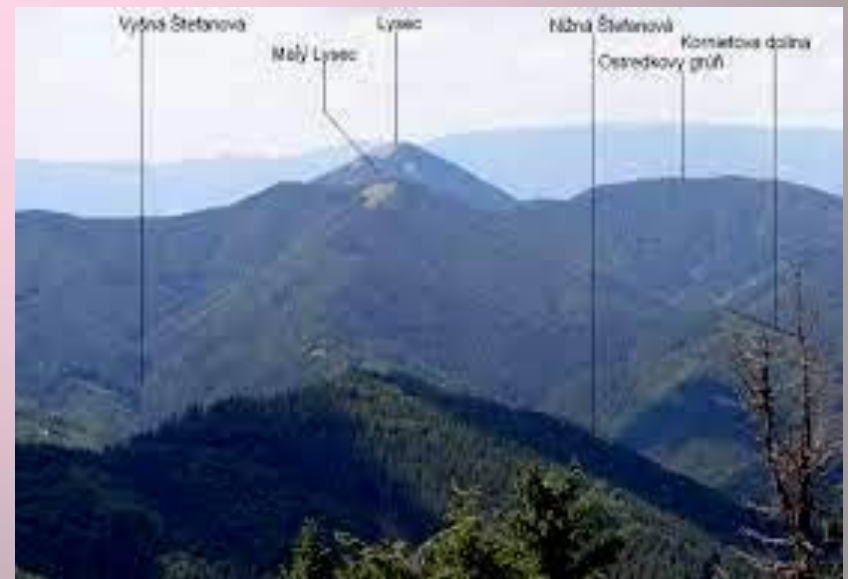
Národný cintorín je národná kultúrna pamiatka. Založený bol začiatkom 19.-teho storočia, ale celonárodný význam získal až v jeho 2. polovici, v období, keď sa Martin stal neoficiálnym hlavným mestom Slovenska.



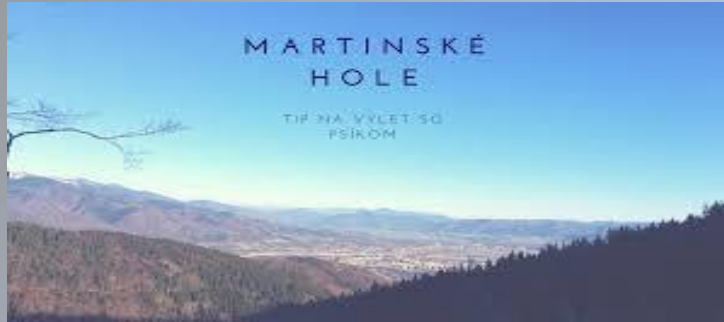
Na cintoríne sú hroby a umelecky cenné náhrobné objekty vyše 300 významných osobností slovenského kultúrneho, vedeckého a národného života.

# Lysec, Veľká Fatra

Vrch Lysec sa nachádza v pohorí Veľká Fatra, medzi Belianskou a Jasenskou dolinou. Tento mohutný vrch má výšku 1 381 m n. m. Hrdo sa týči nad cestou z Valče. Ľahko ho spozorujete a výstup na jeho svahy a vrchol je jeden z najlepších výletov v okolí. Výstup nie je dlhý, ale pre jeho prevýšenie dosť náročný.



# Martinské hole – duša Karpát



V *Jahodníckych hájoch*, východne od Martina a na ploche 15,5 ha sa nachádza Múzeum slovenskej dediny, neoficiálne *Skanzen Martin*.

Je najväčšou prírodnou expozíciou na Slovensku. Vidieť tu môžeme 143 exponátov slovenskej ľudovej architektúry.

*Martinské hole* ľudovo povedané, Martinky je rekreačné, turistické a lyžiarske stredisko v Lúčanskej Malej Fatre, západne smerom od mesta Martin, na južnom svahu vrcholu Krížava. Ide o najväčšie turistické stredisko v Lúčanskej Fatre.



## *Zrúcanina Blatnického hradu*

Prehliadka s nenáročným výstupom. Hoci jeho sláva je už veľmi dávna, kedysi bol dôležitým kontrolným bodom na ceste na Pobaltie.

## *Gaderská dolina*

túra po celej jej dĺžke vyžaduje celodennú túru. Pre slabších turistov postačí úsek po Blatnický hrad.



*Blatnická dolina* – je zážitkom aj ako forma vychádzky, je vhodná na štart pred Gaderskou.



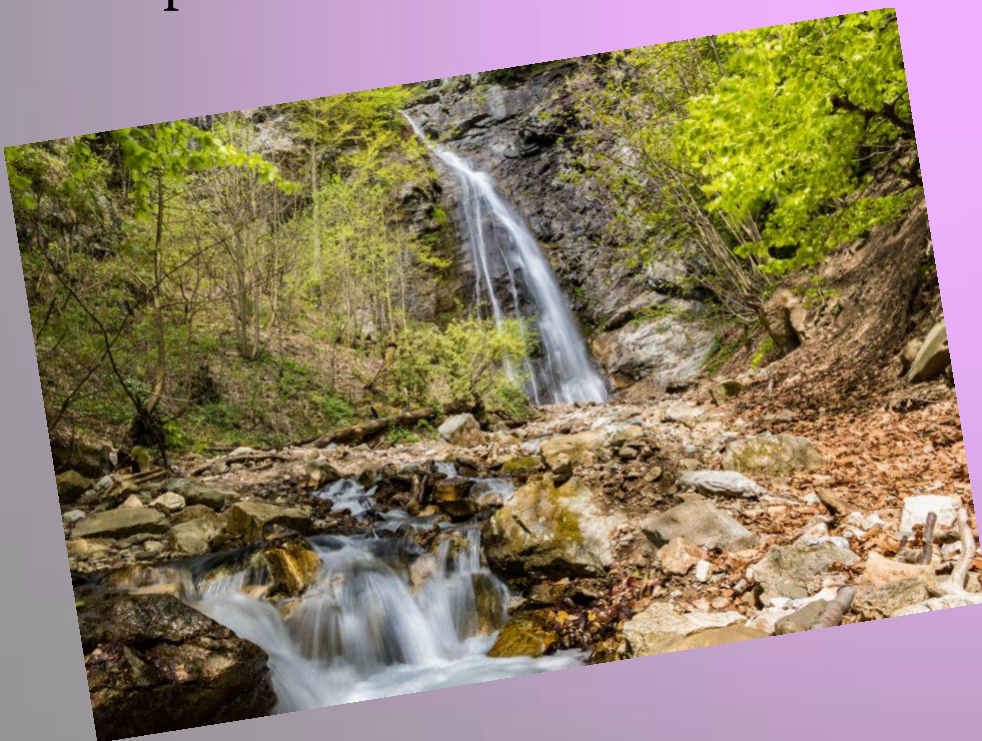
## *Plavba plťou*

popri povestných skalách Margita a Besná po najdlhšej slovenskej rieke Váh s nádhernými výhľadmi na hrad Strečno a Starý hrad. Plavba pozdĺž 4 meandrov, z ktorých najväčší je Domašínsky meander, okolo Národného parku Malá Fatra až pod hrad Strečno.



## *Šútovský vodopád*

má výšku 38 metrov. Je to štvrtý najvyšší vodopád na Slovensku. Trasa je dĺžkou aj náročnosťou ideálna pre rodinný výlet.

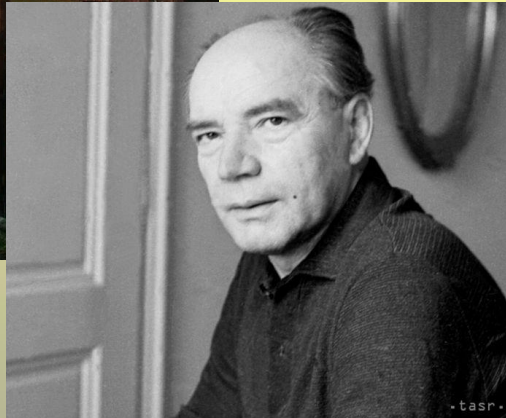




## *Turčianska Štiavnička*

je nevelká obec v okrese Martin v bývalej Turčianskej župe, no napriek tomu ukrýva niekoľko skvostov Slovenska.

*Rodný dom básnika Jána Kostru* otvorili presne v deň nedožitých sto rokov v rodnej Turčianskej Štiavničke pri Martine. Expozíciu si pozreli aj dve z jeho štyroch detí.



*Révayovský kaštieľ*  
v Turčianskej Štiavničke  
Kedysi honosné šľachtické  
sídlo – teraz vkusný, pekne  
zrekonštruovaný hotelový  
rezort

*Ďakujem za pozornosť  
a teším sa do videnia*



Lubomíra Šajgalová

September 2023